



**КОМИТЕТ ИМУЩЕСТВЕННЫХ ОТНОШЕНИЙ  
АДМИНИСТРАЦИИ ПЕРМСКОГО МУНИЦИПАЛЬНОГО ОКРУГА**

**РЕШЕНИЕ**  
о размещении объектов № 3011

Пермский край  
Пермский округ

04.10.2024

Комитет имущественных отношений администрации Пермского муниципального округа разрешает ООО "Специализированный застройщик ПСЗП-Кондратово" (ИНН 5903139193, ОГРН 1185958030378), почтовый адрес: край. Пермский, г. Пермь, тер. ГСК Д-7 Докучаева, д. 31, офис. 10

размещение объекта «проезды, в том числе вдольтрассовые, и подъездные дороги, для размещения которых не требуется разрешения на строительство» на землях государственная собственность на которые не разграничена на срок 11 месяцев

Местоположение: Кадастровый квартал 59:32:0630006, расположенный по адресу: Российская Федерация, Пермский край, муниципальный округ Пермский, д. Кондратово

Особые условия использования:

Без права возведения объектов капитального строительства, без права возведения ограждения, с правом свободного доступа неограниченного круга лиц.

В соответствии с абз. 2 п. 8.2. Положения о порядке и условиях размещения объектов на землях или земельных участках, находящихся в государственной или муниципальной собственности, на территории Пермского края без предоставления земельных участков и установления сервитутов, публичного сервитута, утвержденного постановлением Правительства Пермского края от 22.07.2015 № 478-п, при прекращении действия решения о размещении объектов размещенные объекты демонтируются заявителем за счет собственных средств в срок не позднее 14 календарных дней с даты получения письма Комитета имущественных отношений администрации Пермского муниципального округа о прекращении действия решения о размещении объектов.

Заместитель председателя комитета



(подпись, печать)

М.В. Королева

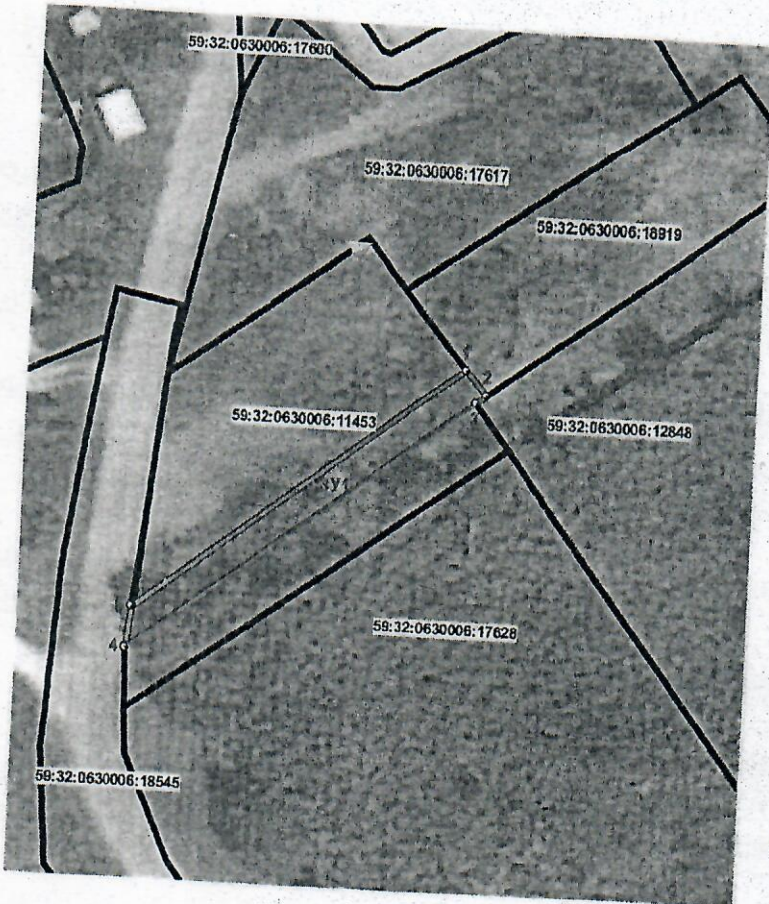
**Схема границ земель или части земельного участка на кадастровом плане территории, на которых планируется размещение объектов**

Цель использования земель, земельного участка или части земельного участка: размещение объекта - проезды, в том числе вдольтрассовые, и подъездные дороги, для размещения которых не требуется разрешения на строительство.

Срок использования земельного участка: 1 год.

Местоположение объекта: кадастровый квартал 59:32:0630006, расположенный по адресу: Российская Федерация, Пермский край, муниципальный округ Пермский, д. Кондратово.

Площадь земельного участка или части земельного участка: 232 кв. м.  
Категория земель: земли населенных пунктов.



Масштаб 1:1000

**МСК-59, 2 зона**

№	X	Y
1	515242,13	2224289,97
2	515238,80	2224292,71
3	515237,78	2224291,41
4	515203,35	2224246,78
5	515208,79	2224247,36
6	515208,94	2224247,55

Описание границ смежных землепользователей  
от 1 точки до 2 точки - 59:32:0630006:18919;  
от 2 точки до 3 точки - 59:32:0630006:12848;  
от 3 точки до 4 точки - городские земли;  
от 4 точки до 5 точки - 59:32:0630006:18545;  
от 5 точки до 6 точки - городские земли;  
от 6 точки до 1 точки - 59:32:0630006:11453.

**Условные обозначения**

— Границы земель на которых планируется размещение объектов

— Границы земельных участков

59:32:0630006:18545 Кадастровый номер участка в квартале

Заявитель:



(подпись, расшифровка подписи)

(для юридических лиц)

Верно